



รายงานผลการดำเนินงาน วิทยาลัยบูรณาการศาสตร์

สิงหาคม 2563 - 2564



เนื่องในงานครบรอบวันสถาปนาวิทยาลัยบูรณาการศาสตร์
ร่วมกับพิธีปัจฉิมนิเทศบัณฑิต (Degree)
และพิธีมอบประกาศนียบัตร (Non Degree)
ปีการศึกษา 2563



ขอเชิญร่วมบริจาค

เงินซื้ออุปกรณ์ทางการแพทย์และเครื่องอุปโภคบริโภคที่จำเป็น
สำหรับบุคลากรทางการแพทย์ และผู้ติดเชื้อ COVID 19

วิทยาลัยบูรณาการศาสตร์

ได้รับการอนุมัติจัดตั้งจากสภามหาวิทยาลัย เมื่อวันที่ 27 สิงหาคม 2562

ภาระหลัก

- ผลิตบัณฑิตระดับปริญญาตรี ในหลักสูตรบูรณาการศาสตร์
- สนับสนุนจัดการเรียนการสอน หลักสูตรประกาศนียบัตร (Non-Degree) รูปแบบโมดูล ในระดับปริญญาตรี เพื่อการเรียนรู้ตลอดชีวิต
- ส่งเสริมพัฒนาคุณภาพและมาตรฐานหมวดวิชาศึกษาทั่วไป ตามบัณฑิตที่พึงประสงค์ของมหาวิทยาลัยเกษตรศาสตร์

วิสัยทัศน์

เป็นสถาบันชั้นนำของประเทศด้านนวัตกรรมการบูรณาการศาสตร์
เพื่อการพัฒนากำลังคนให้มีสมรรถนะการเรียนรู้ตลอดชีวิต



ยุทธศาสตร์ ปี 2563 - 2567

แผนปฏิบัติการราชการ ปี 2564

ผลการดำเนินงาน

The screenshot shows the SIS School of Integrated Science website. At the top, there are navigation links: "เกี่ยวกับวิทยาลัยบูรณาการศาสตร์", "หลักสูตรศาสตร์แห่งแผ่นดินฯ", "รายวิชาบูรณาการ", and "ธนาคารหน่วยกิต (Non Degree)". The main banner features the SIS logo and the text "SCHOOL OF INTEGRATED SCIENCE" and "School of Integrated Science". Below the banner, there are three columns of text:

- หลักสูตร อภ.บ.สาขาวิชาศาสตร์แห่งแผ่นดินฯ**
มุ่งผลิตบัณฑิตสาขาวิชาศาสตร์แห่งแผ่นดินเพื่อการพัฒนาที่ยั่งยืนที่มีความรู้ ความสามารถทางวิชาชีพ และวิชาการที่พร้อมด้วยจริยธรรมและคุณธรรมเป็นทรัพยากรบุคคลที่มีคุณค่าต่อการพัฒนาตนเอง ชุมชน และสังคม โดยน้อมนำศาสตร์พระราชา ศาสตร์ชุมชน และศาสตร์สากลมาเป็นแนวทางในการปฏิบัติเพื่อการพัฒนาอย่างยั่งยืน
- รายวิชาบูรณาการ**
ตามปรัชญา ปณิธาน และวิสัยทัศน์ของมหาวิทยาลัยเกษตรศาสตร์ ที่มุ่งเน้นแนวคิดหลักของวิชาศึกษาทั่วไป คือ พัฒนาผู้เรียนให้มีความรอบรู้อย่างกว้างขวางกับโลกทัศน์ที่กว้างไกล มีความเข้าใจธรรมชาติ ตนเองและสังคม....
- สมัครชุดวิชา Non Degree (ธนาคารหน่วยกิต)**
ธนาคารหน่วยกิต เปิดรับสมัครบุคคลทุกเพศ ทุกวัย ทุกคนสามารถสมัครเรียนได้ เพียงคุณมีใจเรียนในการเรียนรู้ life long learning มีประสบการณ์หรือความสนใจในชุดวิชาพร้อมที่จะ Reskill-Upskill

At the bottom right of the screenshot, there is a "ติดต่อเรา" button and a WhatsApp icon.

<http://sis.ku.ac.th/>



หลักสูตร

- วท. บ. สาขาศาสตร์แห่งแผ่นดินเพื่อการพัฒนาที่ยั่งยืน (2561)
- วท. ม. สาขาศาสตร์แห่งแผ่นดินเพื่อการพัฒนาที่ยั่งยืน (ภาคปลาย 2564)

หลักสูตรวิทยาศาสตร์บัณฑิต

สาขาวิชา ศาสตร์แห่งแผ่นดินเพื่อการพัฒนาที่ยั่งยืน

หลักสูตรบูรณาการ เพื่อสร้างบัณฑิตพันธุ์ใหม่
ตามนโยบายการปฏิรูปอุดมศึกษาไทย

KU SIS

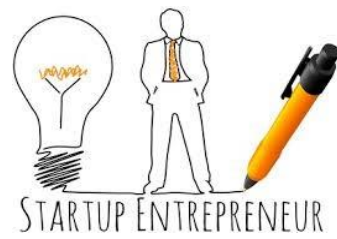
เรียนสนุก จุดประกาย ทำทายคนกล้า

สร้างฝันที่เป็นจริง

<http://sis.ku.ac.th/>



วัตถุประสงค์



เรียนรู้
ร่วมกับ
สถาน
ประกอบการ

เรียนรู้เป็น
ผู้ประกอบการ

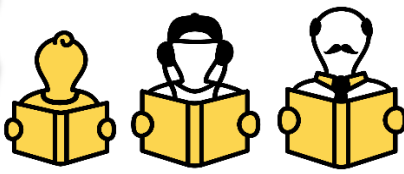
บูรณาการศาสตร์
ในรูปแบบ
module

เรียนรู้
แบบสร้าง
นวัตกรรม

เรียนรู้
ตลอด
ชีวิต

หลักสูตรศาสตร์แห่งแผ่นดิน
เพื่อการพัฒนาที่ยั่งยืน

หลักสูตรต้นแบบ



- เพื่อผลิตบัณฑิตที่มีความรู้ ความสามารถ และทักษะในการประกอบอาชีพ และสามารถเป็นผู้ประกอบการได้ โดยสามารถพัฒนาตนเองในสภาวะการณ์การเปลี่ยนแปลง
- เพื่อผลิตบัณฑิตที่สามารถนำแนวคิด ศาสตร์พระราชา ศาสตร์ชุมชน ศาสตร์สากล มาใช้ในการดำเนินชีวิตและประกอบอาชีพ เพื่อรองรับสภาวะการณ์โลกที่เปลี่ยนแปลง

การผลิตบัณฑิต

- ❖ โครงการสร้างบัณฑิตพันธุ์ใหม่และกำลังคนที่มีสมรรถนะ เพื่อตอบโจทย์ภาคการผลิตตามนโยบายการปฏิรูปอุดมศึกษาไทย



ได้รับการสนับสนุน จำนวน 4 รุ่น ตลอด 4 ปีการศึกษา เป็นเวลา 7 ปี

❖ โครงการทุนปริญญาตรีเฉลิมพระเกียรติ “สืบสาน ร.9 เพื่อเกษตรกรรุ่นใหม่”
ภายใต้การสนับสนุนของ สำนักงานพัฒนาการวิจัยการเกษตร (องค์การมหาชน)



จำนวน 30 ทุนต่อปี เป็นเวลา 3 ปี

การผลิตบัณฑิต

➤ หลักสูตร วท บ สาขาศาสตร์แห่งแผ่นดินเพื่อการพัฒนาที่ยั่งยืน

ผู้สำเร็จการศึกษา

ปีการศึกษาที่รับเข้า	จำนวนรับเข้า	จำนวนบัณฑิต
	2561	2563
2561	19(2)	1,1
2562 รุ่น สวก (เทียบโอน)	17	16

จำนวนนิสิตในหลักสูตร

ปีการศึกษาที่รับเข้า (ตั้งแต่ปีการศึกษาที่เริ่มใช้หลักสูตร)	จำนวนนิสิตที่คงอยู่ (จำนวนจริง) ในแต่ละปีการศึกษา			
	2561	2562	2563	2564
2561 (ปี 4)	19	17	17	15 (1+1)
2562 (ปี 3)		52	48	48
ทุน สวก (เทียบโอน)		17	17	1 (16)
2653 (ปี 2)			45	43
ทุน สวก (เทียบโอน)			26	26
2654 (ปี 1)				87
ทุน สวก (เทียบโอน)				7
รวม	19	86	153	221 (16+1+1)

การจัดการเรียนการสอน รูปแบบบูรณาการ

กลุ่มวิชาแกนวิทยาศาสตร์ SIS model I – IV

SIS = Subjects Integrated Synchronization

Contents base (40%) + activities base (60%)

SIS I

เคมีเพื่อชีวิตที่ยั่งยืน 1

ชีววิทยาเพื่อศาสตร์แห่งแผ่นดิน

กลศาสตร์พื้นฐาน

SIS II

เคมีเพื่อชีวิตที่ยั่งยืน 2

ชีววิทยาปฏิสัมพันธ์ 1

ฟิสิกส์เพื่อชีวิตที่ยั่งยืน

แนวคิดและเทคนิคทางคณิตศาสตร์และสถิติ

SIS III

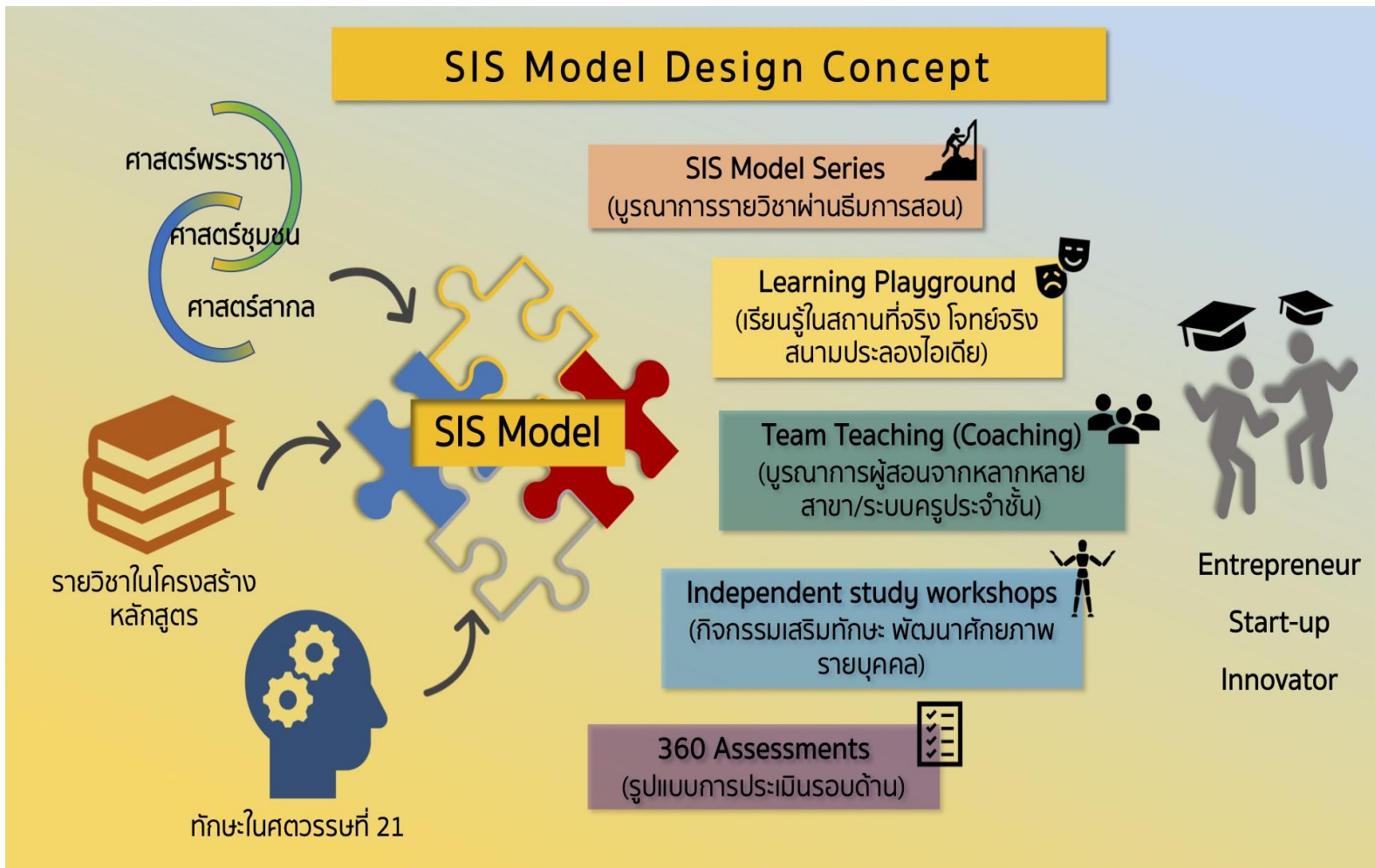
อินเทอร์เน็ตของสรรพสิ่งเพื่อศาสตร์แห่งแผ่นดิน

วิศวกรรมไฟฟ้าพื้นฐาน

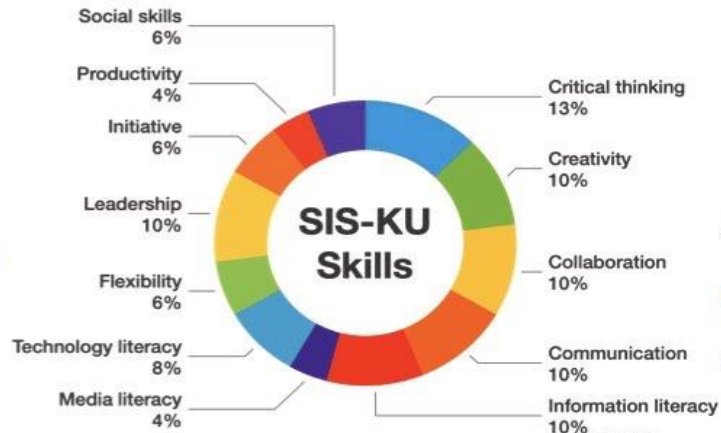
SIS IV

เคมีประยุกต์เพื่อนวัตกรรมชุมชน

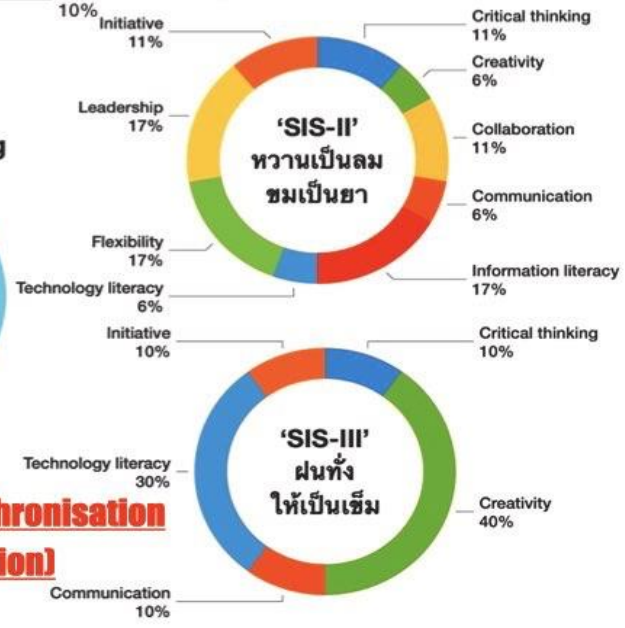
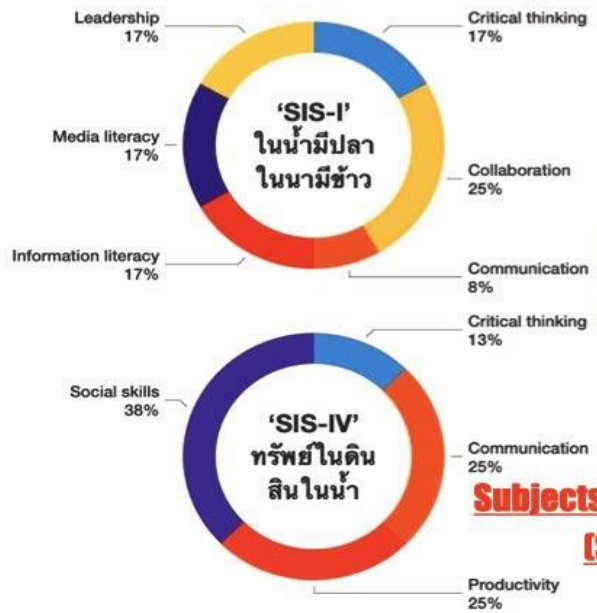
ชีววิทยาปฏิสัมพันธ์ 2



การออกแบบนวัตกรรมการเรียนการสอน SIS model



หลักสูตร วท.บ.
ศาสตร์แห่งแผ่นดิน
เพื่อการพัฒนาที่ยั่งยืน
วิทยาลัยบูรณาการศาสตร์
มหาวิทยาลัยเกษตรศาสตร์



**Subjects Integrated Synchronisation
(SIS-Model Education)**

กลุ่มวิทยาศาสตร์พื้นฐาน เน้นสร้างสมรรถนะผู้เรียน

วิทยาลัยบูรณาการศาสตร์ School of Integrated Science



การปรับเปลี่ยนวิธีมอบหมายภาระงานสอนของอาจารย์

แบ่งกันไปดูแลแต่ละรายวิชา

รวมเนื้อหาทุกรายวิชาก่อน

กำหนดผลลัพธ์การเรียนรู้ในภาคการศึกษา SLO

ออกแบบโจทย์ข้อสอบเชิงบูรณาการ (โครงการ) ปลายเทอมร่วมกันทุกรายวิชา

จัดทำแผนการสอนตลอดเทอมร่วมกันทุกรายวิชา

กำหนดทีมผู้สอนและวิทยากรในแต่ละหัวข้อเนื้อหาและกิจกรรม
(รายวิชา/บูรณาการ/พัฒนาทักษะและสมรรถนะผู้เรียน)

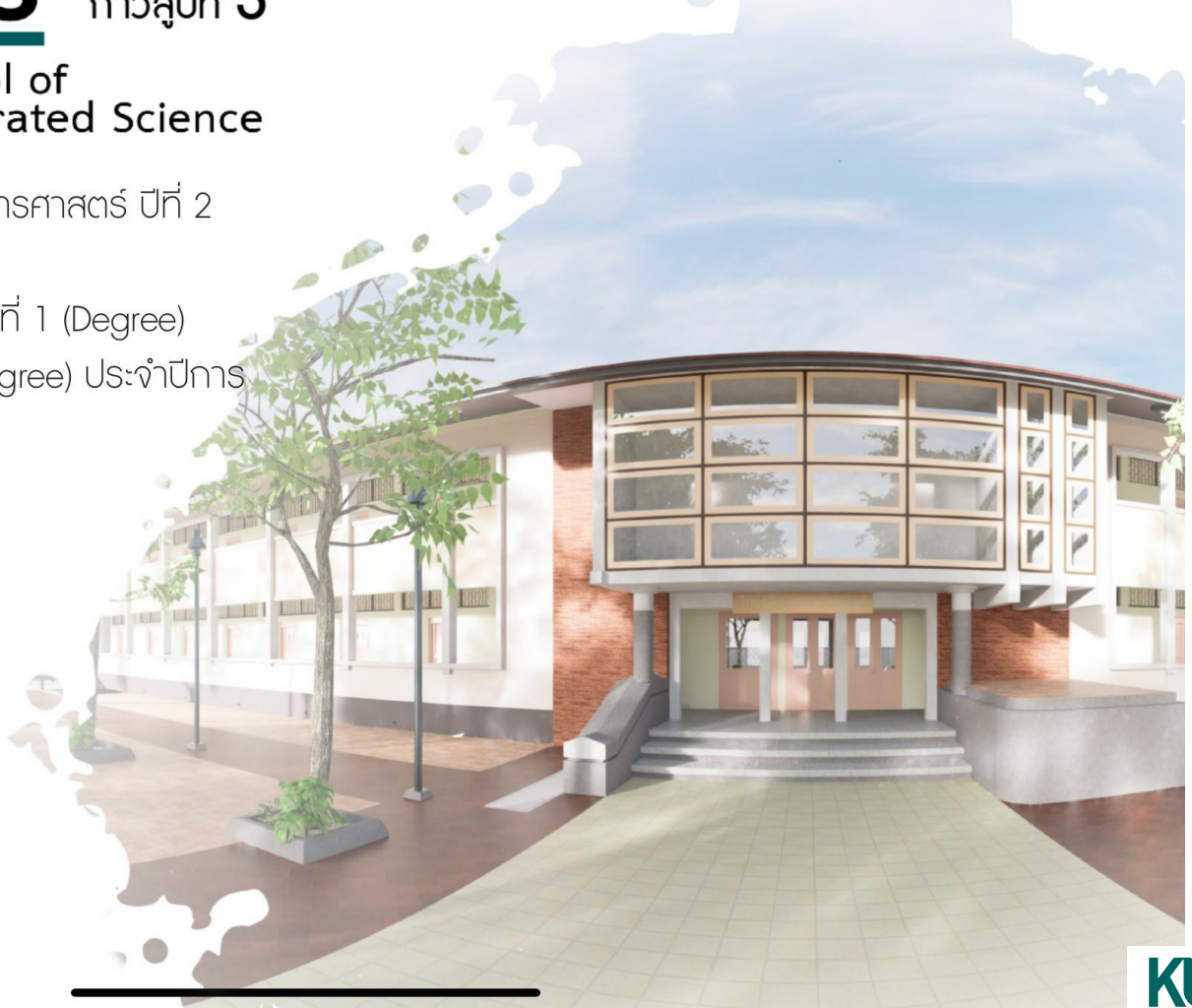
แบ่งสัดส่วนคะแนนและวิธีการประเมินผล (เนื้อหาแต่ละรายวิชา + โครงการ SIS model)

ทีมอาจารย์และผู้สอนทุกท่านร่วมเป็นกรรมการสอบกลางภาคและปลายภาค/Feedback



SIS ก้าวสู่ปีที่ 3 School of Integrated Science

ครบรอบวันสถาปนาวิทยาลัยบูรณาการศาสตร์ ปีที่ 2
ร่วมกับการแสดงความยินดีแก่
บัณฑิตวิทยาลัยบูรณาการศาสตร์ รุ่นที่ 1 (Degree)
และผู้สำเร็จการศึกษาระดับวิชาชีพ (Non Degree) ประจำปีการ
ศึกษา 2563

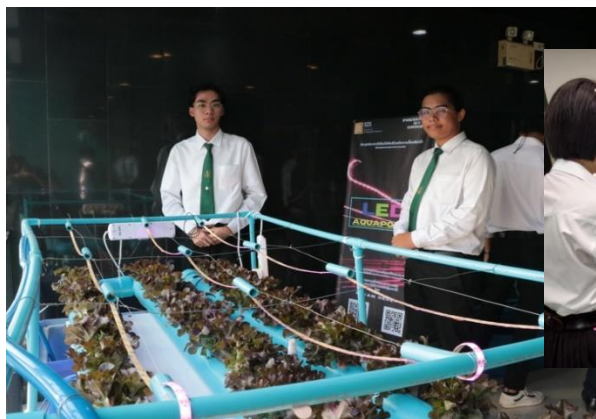


Virtual Exhibition
ร่วมอวยพรครบรอบ 2 ปี สถาปนา
วิทยาลัยบูรณาการศาสตร์



กลุ่มวิชาแกนวิทยาศาสตร์

ในน้ำมีปลา ในนามีข้าว

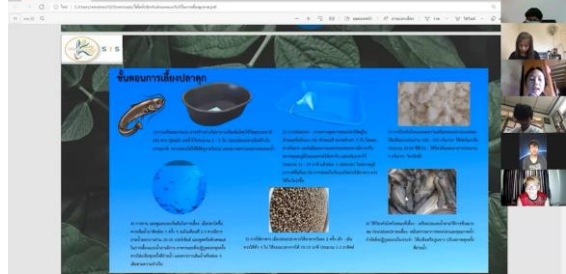


SIS I

เคมีเพื่อชีวิตที่ยั่งยืน 1

ชีววิทยาเพื่อศาสตร์
แห่งแผ่นดิน

กลศาสตร์พื้นฐาน

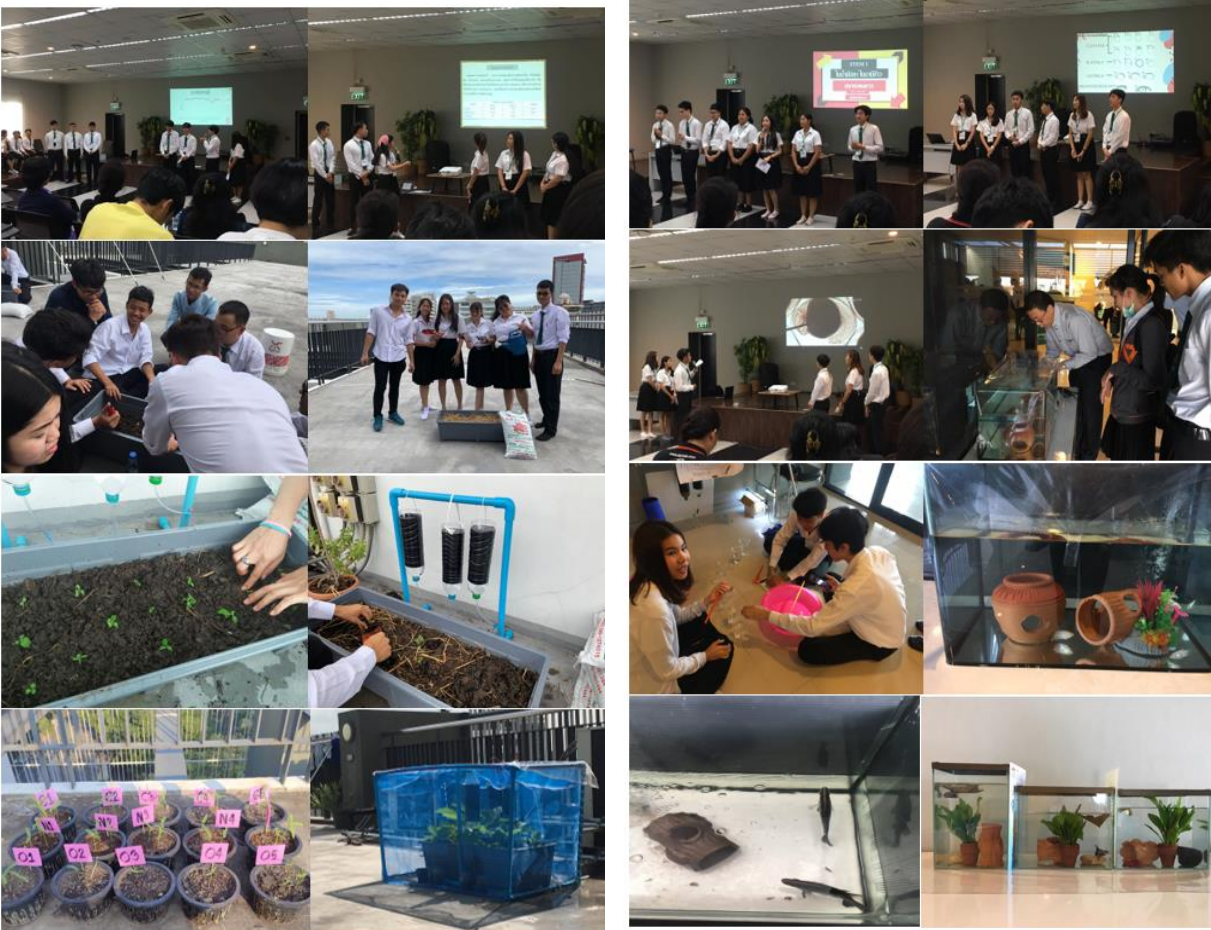


Term project

Critical thinking Information literacy
Communication Collaboration

กลุ่มวิชาแกนวิทยาศาสตร์

ในน้ำมีปลา ในนามีข้าว



SIS I

เคมีเพื่อชีวิตที่ยั่งยืน 1

ชีววิทยาเพื่อศาสตร์
แห่งแผ่นดิน

กลศาสตร์พื้นฐาน

STEM - Term project

Critical thinking
Information literacy
Communication
Collaboration

COURSE DESIGN AND LEARNING OUTCOME

หวานเป็นลมขมเป็นยา : **GREEN PRODUCT**

CEO: อธิบายความรู้ทางวิทยาศาสตร์เชิงบูรณาการ ออกแบบโครงการการผลิตภัณฑ์ และพัฒนาผลิตภัณฑ์ใหม่ได้โดยใช้ความรู้ทางวิทยาศาสตร์เชิงบูรณาการได้

SIS-II

- ศึกษารายวิชาพื้นฐาน 1
- ศึกษารายวิชาขั้นสูง 2
- ฝึกทักษะชีวิตที่ยั่งยืน
- แสวงหาและทำโครงการนวัตกรรมและสตาร์ทอัพ

CHANOMA STEVIA, BUCKBREAD, SHAMSOA, KATHI CUBE, CHA, HOM HOM

นางนงนิตสินธุ์ 1 เริ่มนำ สร้างสรรค์ผลิตภัณฑ์ใหม่ และแข่งขันงานระดับนานาชาติ Pitching League

ผลิตผลจากมีสตาร์ทอัพที่ 1 ในทอม 2/2563 มีสตาร์ทอัพที่รองรับการก่อสร้างสรรค์ผลงานภายใต้

- แนวคิดผลิตภัณฑ์ที่เป็น green product
- ผ่านกระบวนการคิดวิเคราะห์ทางวิทยาศาสตร์
- บูรณาการความรู้ออกแบบแผนธุรกิจ
- ตลอดจนเป็นผู้ประกอบการจริง



SIS.KASETSART | 06 1509 6710

กลุ่มวิชาแกนวิทยาศาสตร์

หวานเป็นลม ขมเป็นยา



SIS II

เคมีเพื่อชีวิตที่ยั่งยืน 2

ชีววิทยาปฏิสัมพันธ์ 1

ฟิสิกส์เพื่อชีวิตที่ยั่งยืน

แนวคิดและเทคนิคทาง
คณิตศาสตร์และสถิติ

Term project

Information literacy, Collaboration,
Communication, Technology literacy,
Critical thinking, Flexibility, Leadership

กลุ่มวิชาแกนวิทยาศาสตร์

Information literacy Collaboration



ฝนทิ้งให้เป็นเข็ม

SIS III

อินเทอร์เน็ตของสรรพสิ่ง
เพื่อศาสตร์แห่งแผ่นดิน

วิศวกรรมไฟฟ้าพื้นฐาน



Innovation



“Covid >>> จัดส่งชุดทดลอง ให้นิสิตสามารถเรียน
ปฏิบัติการที่บ้านได้”

Zoom Meeting

วันอังคาร 63119... Wanvisa Panp... มาลา

ผลิตภัณฑ์ไก่ตุ๋น
ยาจีนกัญชา(กิ่ง
สำเร็จรูป)



กลุ่ม 9 อ่า



Recording




OUR PRODUCTS

5th Phase
4th Phase
3rd Phase
2nd Phase
1st Phase

พริ้ว รุ่งเรืองปอ...

Panya LAO-ANANTANA is presenting



พริ้ว รุ่งเรืองปอ...

47 others

2:09 PM | hhwstrm4mha

ต้อง - มี - แผน 6411900787
รามปริญญ์ แจงวิจัย ดร

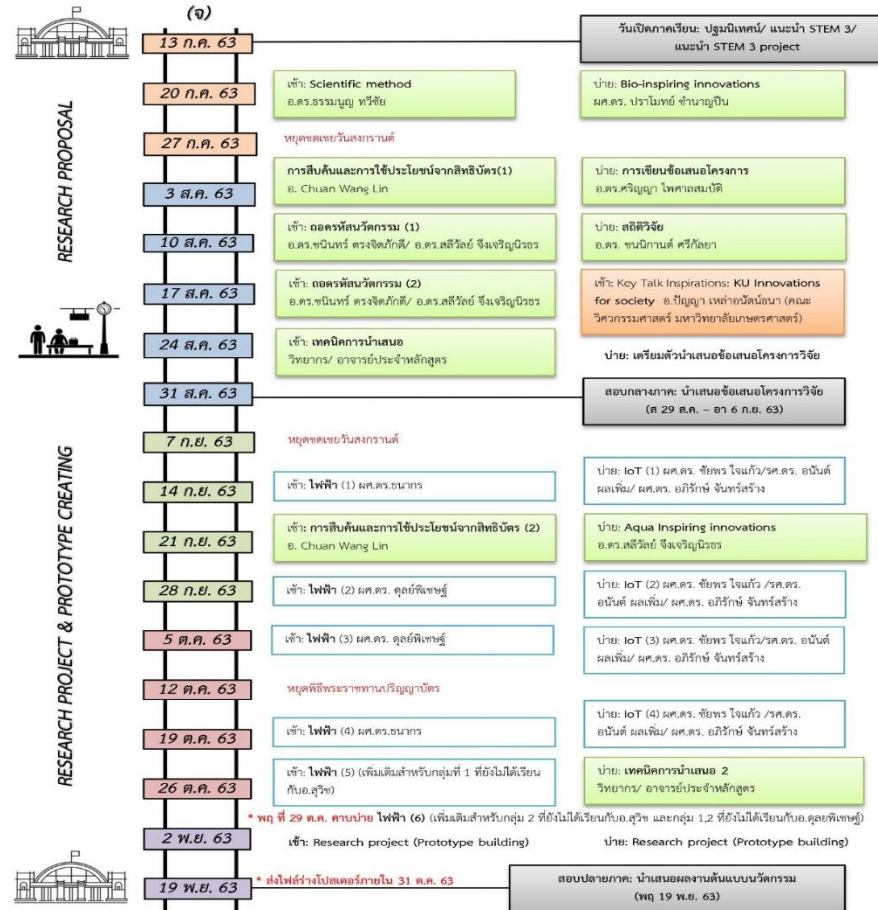


End



ผันทั้งให้เป็นเข็ม – สรรค์สร้างนวัตกรรมร่วมสมัย คำนึงถึงวิถีชีวิต “Crisis & Disruption”

01680251 วิศวกรรมไฟฟ้าพื้นฐาน
01680252 อินเทอร์เน็ตของสรรพสิ่งฯ



*หมายเหตุ: ทุกวันพฤหัสบดีและอังคารยาวในฤดูใบไม้ร่วงเป็นวันว่างงานวิจัย/ศึกษาเกี่ยวกับนวัตกรรม (ทั้งนี้สืบปกติที่บางเจเน และนิสิตทุน ศวท. ที่กำหนด)

INNOVATIONS IN A TIME OF CRISIS AND DISRUPTION





: Innovation Crisis

กลุ่มวิชาแกนวิทยาศาสตร์

STEAM 4 SMART AGRICULTURE AND ENVIRONMENTAL BCG INNOVATION

- 5 งบประมาณ "Immunity"
- ผู้เรียน:
 - บัณฑิตชั้นปีที่ 2 เทอม 2
 - บัณฑิตทุน สวท. ชั้นปีที่ 1 เทอม 2

- **ผลลัพธ์การเรียนรู้ประจำภาคเรียนการศึกษา**
 - สามารถค้นคว้าและอธิบายโดยใช้ฐานคิดทางวิทยาศาสตร์
 - สามารถประยุกต์ความรู้ทางวิทยาศาสตร์เพื่อใช้ในการแก้ปัญหาได้
 - สามารถนำองค์ความรู้ (ศาสตร์สากล ศาสตร์พระราชาศาสตร์ชุมชน) ประยุกต์ใช้และแก้ปัญหาในชุมชนหรือ



**ปลาดุกแข็งแรง
จุลินทรีย์ PSB**



**ขยายมะขงชิด
ทากทั้ง ไบโอดีและมูลไส้เดือน**



เก็บรักษาพันธุ์ผัก



**ผักอินทรีย์
จุลินทรีย์ยิวาปลวก**



**อนุรักษ์
พันธุ์ข้าวเผ่าลีซอ**



นครเด็ฐ Landmark



**แปรรูปฟางข้าว
กล่องบรรจุภัณฑ์**



ย่อยฟางข้าว ไส้เดือน

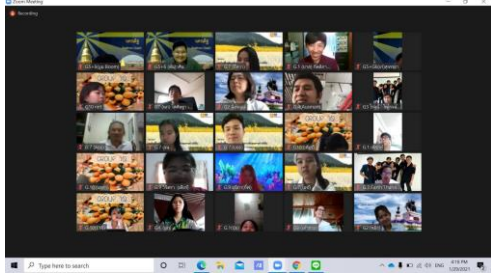


**ผักอินทรีย์
จุลินทรีย์หน่อกล้วย**



**ปรับปรุงดิน
ปอเทือง ถั่วเขียว**

ผลงานบัณฑิตชั้นปีที่ 2 ลวดพันกิ่งจริง ออกแบบ แก้ปัญหา และ นำองค์ความรู้ประยุกต์ใช้ในชุมชน นำเสนอผลงานแบบกลุ่ม



ทรัพย์สินในดิน สินธุ์ในน้ำ

SIS IV

เคมีประยุกต์เพื่อนวัตกรรม
ชุมชน

ชีววิทยาปฏิบัติสัมพันธ์ 2

เข้าใจเข้าถึงชุมชน

ศาสตร์พระราชาทอง
สิ่งแวดล้อม

Social skills
Critical thinking
Productivity

การลงพื้นที่ทำวิจัยในชุมชน



กิจกรรม SIS Sharing

Social skills
Critical thinking
Productivity



**สร้างแบรนด์เกษตรด้วยใจ
ใส่ใจชุมชนและสิ่งแวดล้อม**
- เซอร์รี่ เข็มอัปสร สิริสุขะ -
WEDNESDAY 10th MARCH, 2021
13.00 - 16.00
ณ ห้องบรรยายและจัดกิจกรรม ชั้น 1 หอพักการนิสิต
อาคารระพี สาคริก มหาวิทยาลัยเกษตรศาสตร์
รับชมผ่านทาง
YouTube
Live SIS KU



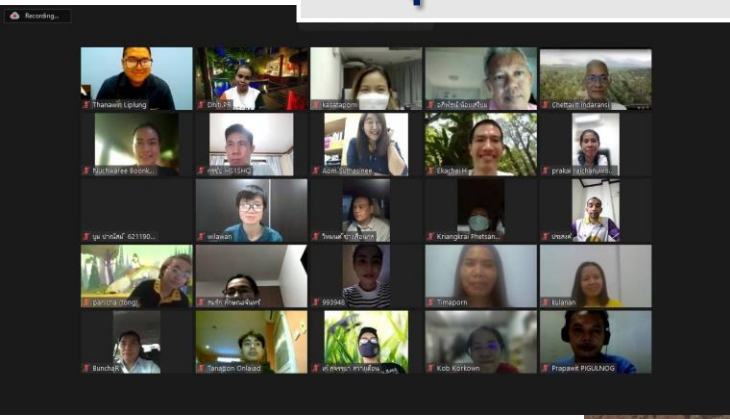
**บรรยายพิเศษ
การบูรณาการศาสตร์พระราช
ศาสตร์สากล และศาสตร์ชุมชน**
9 ก.พ. 2564
เวลา 09.00 - 12.00 น.
โดย ดร.วิวัฒน์ ศัลยกำธร

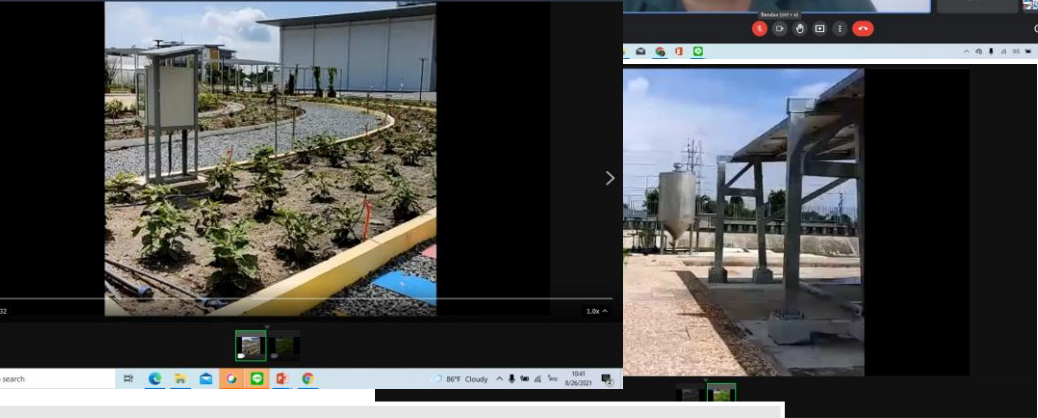
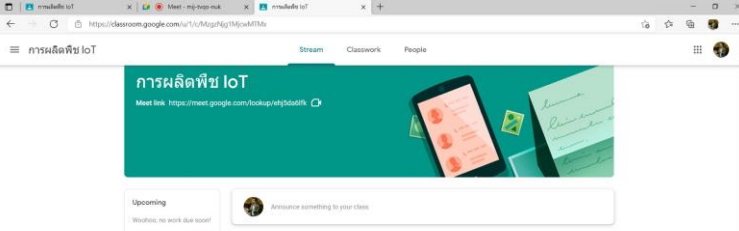
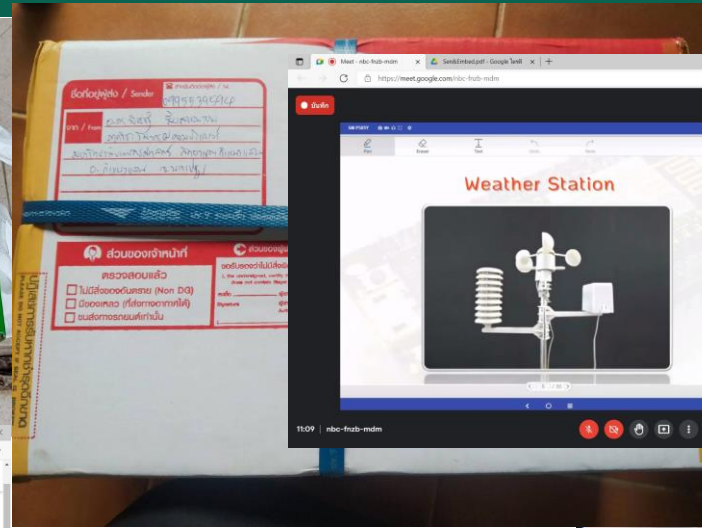


Social skills
Critical thinking
Productivity

กิจกรรม workshop สร้างแบรนด์เกษตรด้วยใจใส่ใจสิ่งแวดล้อม

ชุดวิชา เกษตรเพื่อชีวิตและสุขภาพ

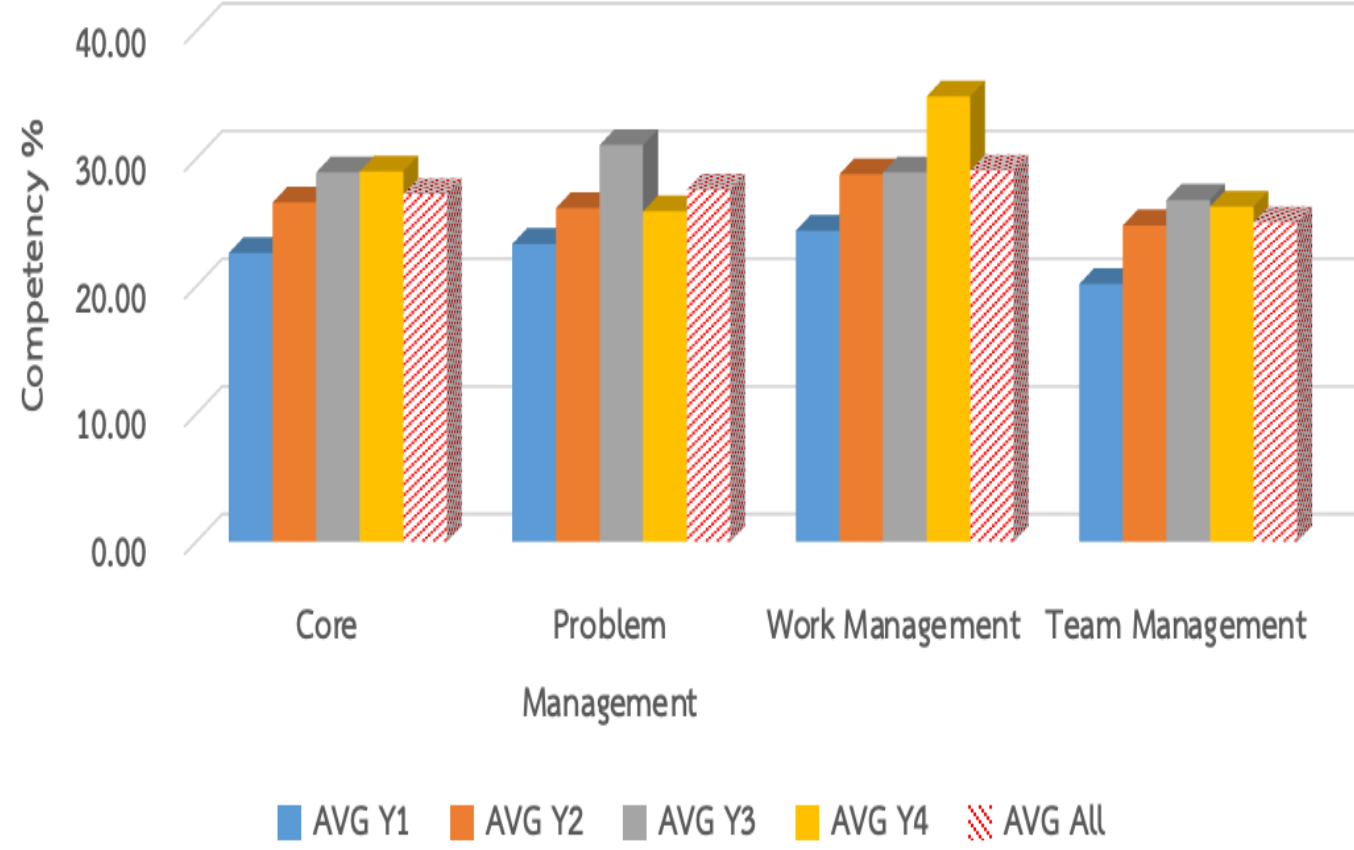




ชุดผู้ประกอบการผลิตพืชระบบเกษตรอัจฉริยะ

วิทยาลัยบูรณาการศาสตร์

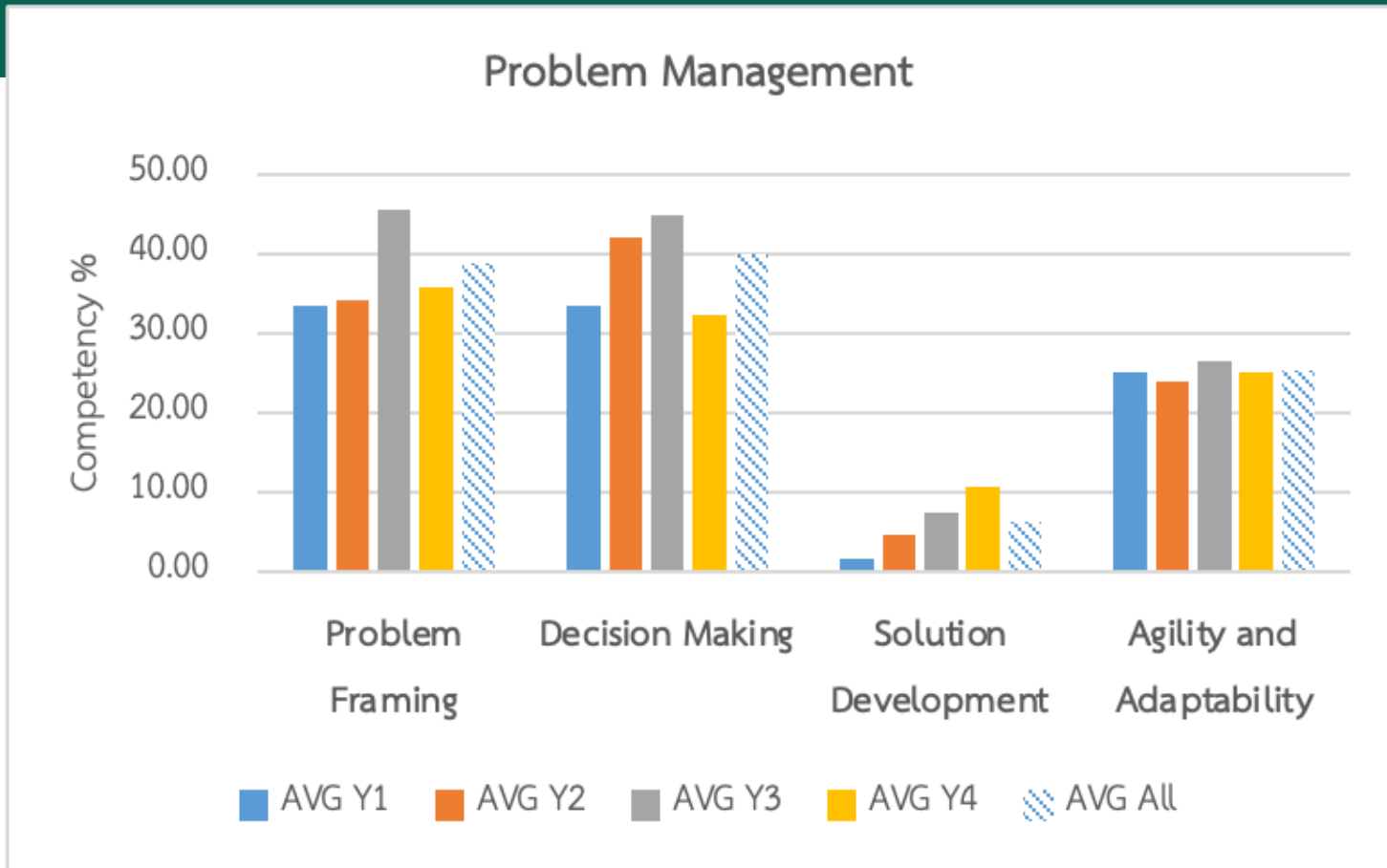
School of Integrated Science



การประเมินสมรรถนะนิสิตวิทยาลัยบูรณาการศาสตร์ ด้วย ระบบ WE Access

ที่มา: contact@edvisory.co.th 4 สิงหาคม 2564

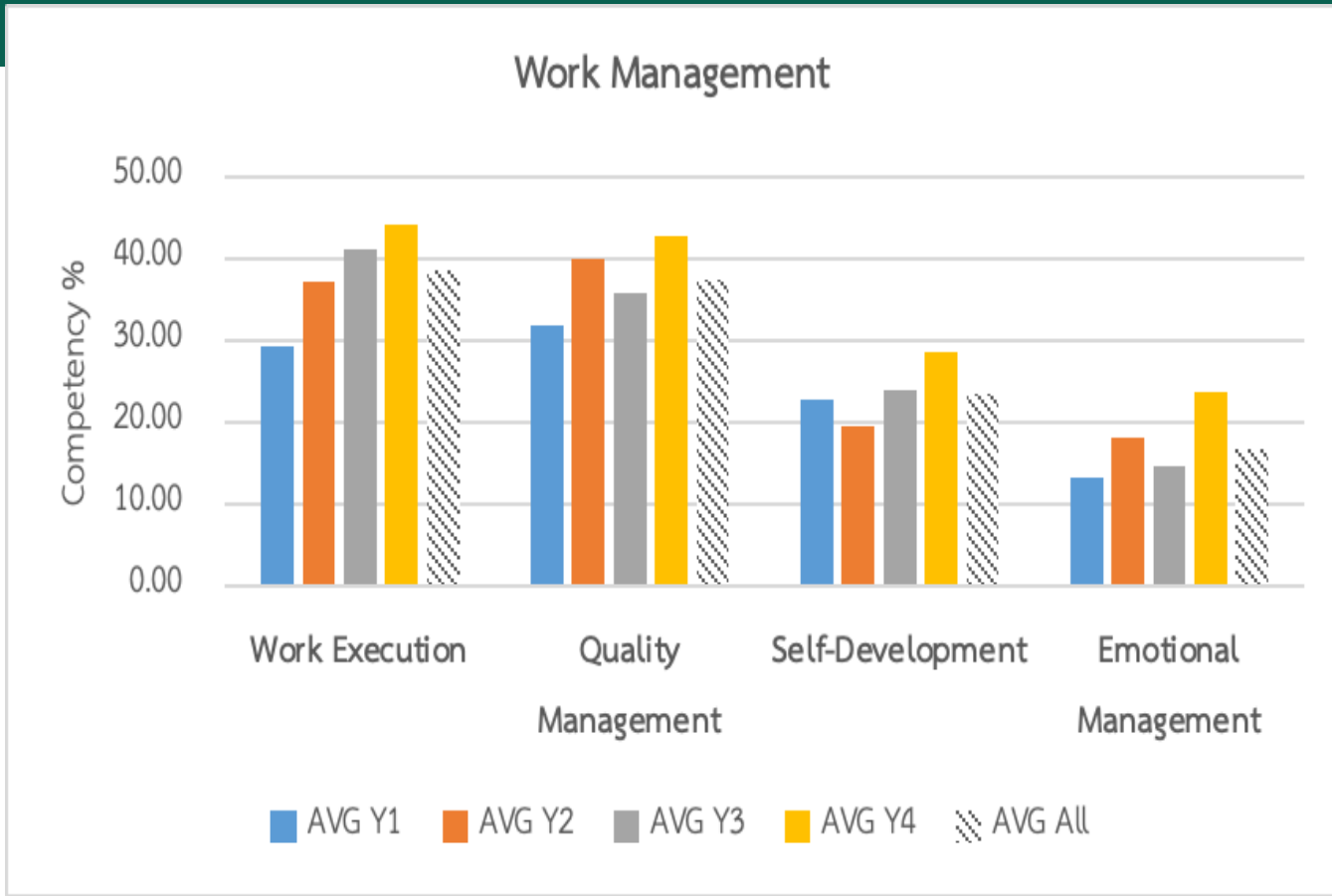




การประเมินสมรรถนะด้าน Problem Management ของนิสิต
วิทยาลัยบูรณาการศาสตร์ ด้วย ระบบ WE Access

ที่มา: contact@edvisory.co.th 4 สิงหาคม 2564



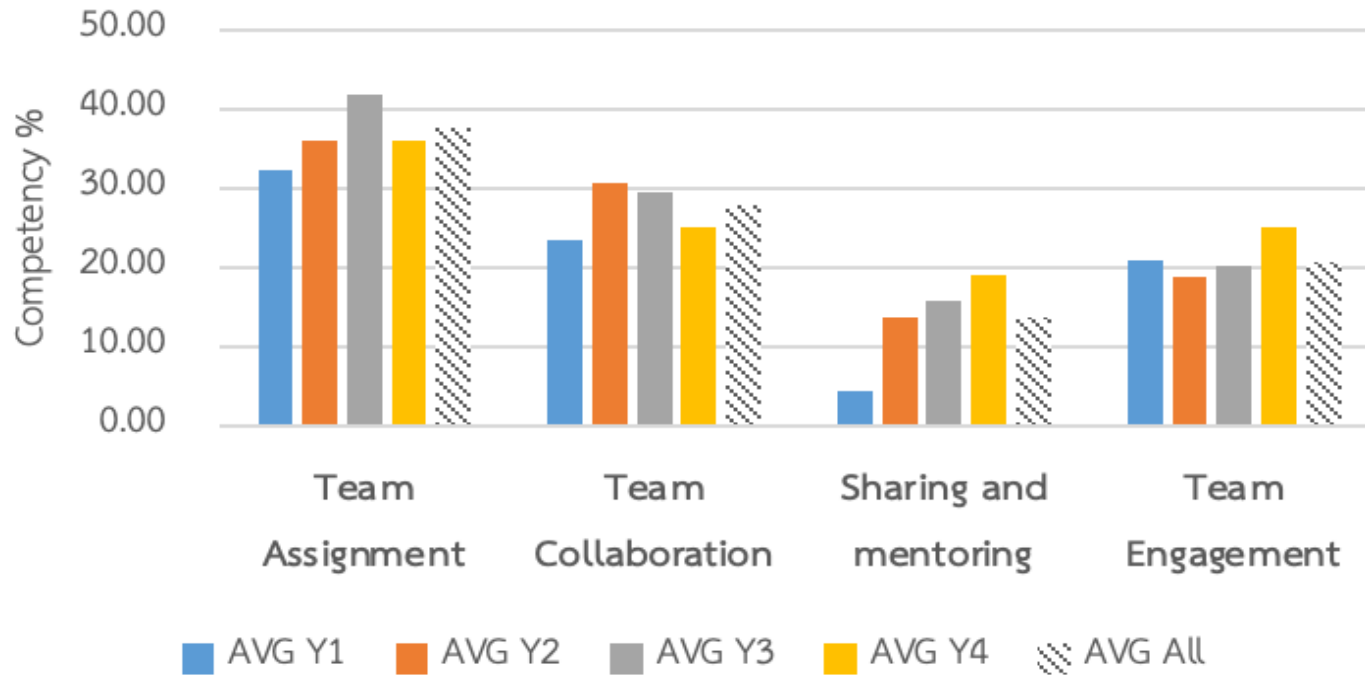


การประเมินสมรรถนะด้าน Working Management ของนิสิต
วิทยาลัยบูรณาการศาสตร์ ด้วย ระบบ WE Access

ที่มา: contact@edvisory.co.th 4 สิงหาคม 2564



Team Management



การประเมินสมรรถนะด้าน Team Management ของนิสิต
วิทยาลัยบูรณาการศาสตร์ ด้วย ระบบ WE Access

ที่มา: contact@edvisory.co.th 4 สิงหาคม 2564

ความภาคภูมิใจ

ความภาคภูมิใจ



ขอแสดงความยินดีกับนิสิตวิทยาลัยบูรณาการศาสตร์
หลักสูตร วท.บ. ศาสตร์สิ่งแวดล้อมเพื่อการพัฒนาที่ยั่งยืน

นายอังกร ชัยนิมิตวัฒนา
- ได้รับรางวัลคนพิการต้นแบบ -

เนื่องในวันคนพิการสากล ประจำปี 2563

โดยวันที่ 3 ธันวาคม 2563 เป็นวันคนพิการสากล องค์การสหประชาชาติได้ประกาศปี 2025 เป็น "ปีคนพิการสากล" สหประชาชาติได้ตระหนักถึงความสำคัญและให้ความสำคัญกับคนพิการ ชัยนิมิตวัฒนา เป็นต้นแบบที่ดีในการพัฒนาตนเองได้อย่างดี

SIS.kasetsart

กฤตตานนท์ คำภา
นิสิตชั้นปีที่ 3
ผู้ประกอบการ FISH
BACK ระหว่าง
การศึกษา

นวนพล พงษ์นครสกุล นิสิต
ชั้นปีที่ 3 ได้รับรางวัลรอง
ชนะเลิศอันดับ 2
ในการประกวด การ
ประชุมมหาวิทยาลัยยั่งยืน
SUN Thailand

อังกร ชัยนิมิตวัฒนา
นิสิตชั้นปีที่ 3 ได้รับรางวัล
คนพิการต้นแบบ
เนื่องในวันคนพิการสากล ปี
2563



นาย นพดล สุภาหายุ

ผลิตภัณฑ์หลัก ที่ถึงถึงเจ้าสีทองอเนกนิกร
แบบแคปซูล และ ถึงเจ้าแบบชาซอง

WORK EXPERIENCE

- เป็นเจ้าของกิจการเอง จดทะเบียนในนาม ฟาร์มเห็ดบ้านไร่ลำพูน
- ปัจจุบันอายุ 41 ปี เป็นเกษตรกรรุ่นใหม่ yaf จังหวัดลำพูน ปี 2561 มีแนวคิดที่สนใจด้านคุณภาพของตนเองและบุคลากรรวมถึงสมาชิกในครอบครัว อดศึกษาและผลิต/แปรรูปเห็ดเป็นยา จนพัฒนาเป็น ผลิตภัณฑ์เสริมอาหาร Brand LP Cordy คือ เห็ดกึ่งเห็ดสีทองที่ไม่ใช้แอลกอฮอล์เป็นส่วนประกอบ
- มั่นใจด้านมาตรฐานความปลอดภัยเพราะมีโรงงานเป็นของตัวเอง ที่จัดการเพราะเลือกมาตรฐาน GMP. และ อาหารแปรรูปมาตรฐาน อ.ร. แบบห้อง cleanroom ที่ควบคุมการเพาะเลี้ยงด้วยระบบ smart farm แบบอัตโนมัติ ทั้งแสงสว่างและอุณหภูมิ ใช้มาตรฐานออร์แกนิกไทยแลนด์จากกรมวิชาการเกษตร (อยู่ในระยะปรับเปลี่ยน)
- ใส่ใจทุกขั้นตอนการผลิต ซึ่งการทำงานปัจจุบันมีการพัฒนาอย่างต่อเนื่อง การใส่ใจความรู้ที่ได้เรียนมาประยุกต์ใช้ให้เกิดประโยชน์สูงสุด ทั้งด้านวิชาการ และ เทคโนโลยีต่างๆที่เกี่ยวข้อง เพราะ การนำวิทยาศาสตร์มาทำให้งานและการแก้ปัญหาเป็นเรื่องที่ช่วยกัน รวมถึงระบบการจัดการ การตลาด จนทำให้งานมีมาตรฐานและความน่าเชื่อถือมากขึ้น

ACADEMIC HISTORY

การศึกษา มหาวิทยาลัยเกษตรศาสตร์
คณะวิทยาศาสตร์การเกษตร สาขา ศาสตร์แห่งแผ่นดินเพื่อการพัฒนาที่ยั่งยืน



บุษกร ทองจันทร์ นิสิต
โครงการทุนปริญญาตรี
ชั้นพิเศษ ร.9 เพื่อเกษตรกรรุ่น
ใหม่ รุ่นที่ 1 ได้รับ



สุดารัตน์ ประทีป ณ ถลาง
จบการศึกษา วทบ (เกียรตินิยมอันดับ 1) ภายใน 3 ปี
และได้งานทำก่อนจบ
การศึกษา



นิสิตโครงการทุนปริญญาตรีชั้น
พิเศษ ร.9 เพื่อเกษตรกรรุ่นใหม่ รุ่นที่
1 นำความรู้และทักษะที่ได้จาก
การเรียนและสร้างนวัตกรรมที่
ช่วยพัฒนาปรับปรุงการผลิตถึงเช่า
และธุรกิจได้อย่างโดดเด่น

คัดเลือกเป็นเกษตรกร
ตัวอย่างจากกระทรวง
เกษตร

➤ ธนาคารหน่วยกิต

หลักสูตรประกาศนียบัตรชุดวิชา/รายวิชา (Non Degree)

- ❖ เป็นต้นแบบของหลักสูตรระยะสั้น (module) ที่มีการบูรณาการศาสตร์ในหลากหลายด้านเพื่อให้เกิดความสมบูรณ์ในตัว
- ❖ พัฒนาการเรียนรู้ตลอดชีวิตในรูปแบบธนาคารหน่วยกิต
- ❖ พัฒนาการเป็นผู้ประกอบการ และเกษตรสมัยใหม่ (smart farming) แบบเน้นการปฏิบัติจริง
- ❖ ส่งเสริมให้ผู้เรียนสร้างองค์ความรู้เชิงบูรณาการ
- ❖ ส่งเสริมการจัดการเรียนรู้ร่วมกับสถานประกอบการ/ชุมชน

พิธีมอบประกาศนียบัตรชุดวิชา (Non Degree) ประจำปีการศึกษา 2561-2562
 วิทยาเขตบูรณาการศาสตร์ มหาวิทยาลัยเกษตรศาสตร์
 วันที่ 22 ตุลาคม พ.ศ. 2562

เปิดรับสมัครหลักสูตร
NON-DEGREE
 ภาคปลาย ปีการศึกษา 2563

ตั้งแต่วันที่ 9 - 25 พฤศจิกายน 2563
 สมัครได้ที่ <https://cb.ku.ac.th/apply/>

***บางชุดวิชาอาจได้รับทุนสนับสนุนจากโครงการผลิตบัณฑิตพันธุ์ใหม่ฯ

<https://cb.ku.ac.th/apply/>

รายละเอียชุดวิชา

www.sis.ku.ac.th

วิทยาลัยบูรณาการศาสตร์
 SCHOOL OF INTEGRATED SCIENCE

รายละเอียชุดวิชา
 รับสมัครผ่านระบบออนไลน์
<https://cb.ku.ac.th/apply/>
 ตั้งแต่วันที่ 30 ตุลาคม 2564

เปิดรับสมัครหลักสูตรประกาศนียบัตร
NON-DEGREE
 ระยะเวลาเรียนแต่ละชุดวิชาประมาณ 4 เดือน

RESKILL

UPSKILL

รุ่นที่ 7

ภายใต้โครงการธนาคารหน่วยกิต บก.
 (สหศมนักศึกษาระดับปริญญาตรี)

*ตามชื่อสินค้าด้วยปริญญาตรี บก.

ขั้นตอนการสมัครเรียน NON Degree

- 1 1. รายละเอียดชุดวิชา
<https://sis.ku.ac.th/>
- 2 2. สมัครผ่าน
<https://cb.ku.ac.th/apply/>
- 3 3. สอบสัมภาษณ์
เวลาและสถานที่
แจ้งให้ทราบก่อน
- 4 4. ประกาศรายชื่อ
ผู้ป็นสิทธิ์เข้าศึกษา
(ผ่านเว็บไซต์)

มีชุดวิชาให้
เลือกเรียน
30+
วิชา

เลือกชุดวิชา
ที่สนใจ
3
อันดับ

หลักฐานที่
ต้องเตรียม

01 รูปถ่าย

เอกสาร
แนบประกอบ
03

จำนวน
หน่วยที่ไม่เกิน
22
หน่วยกิต

02 สำเนา
บัตรประชาชน

(สามารถขอเพิ่มเงินได้ 061 509 6710 และ line ID : sis.ku)
 @ SIS.KASSETSART | [HTTPS://SIS.KU.AC.TH/](https://sis.ku.ac.th/)

วิทยาลัยบูรณาการศาสตร์ มหาวิทยาลัยเกษตรศาสตร์
 วิทยาเขตบูรณาการศาสตร์ มหาวิทยาลัยเกษตรศาสตร์

ภาคต้น ปีการศึกษา 2564

ลำดับ	กิจกรรม	กำหนดการ	สถานที่/เว็บไซต์
1	รับสมัครผ่านระบบออนไลน์	1 พ.ย. - 30 พ.ค. 2564	https://cb.ku.ac.th/apply/
2	ประกาศรายชื่อผู้ที่มีสิทธิ์สอบสัมภาษณ์ และสถานที่สอบสัมภาษณ์	4 พ.ค. 2564	http://sis.ku.ac.th และ https://cb.ku.ac.th/apply/
3	สอบสัมภาษณ์และสอบวิชา	7 - 11 พ.ค. 2564	เวลาและสถานที่แจ้งให้ทราบอีกครั้ง
4	ประกาศรายชื่อผู้ป็นสิทธิ์เข้าศึกษา	18 พ.ค. 2564	http://sis.ku.ac.th , https://cb.ku.ac.th/apply/ และ https://cb.ku.ac.th/
5	ขั้นตอนการยื่นใบขอยืมเงินจากคลังเงินกู้ยืมของรัฐบาล	21 พ.ค. 2564 เป็นต้นไป	https://accounts.ku.ac.th/private/login
6	ชำระค่าธรรมเนียมการศึกษา	21 พ.ค. 2564 เป็นต้นไป	https://cb.ku.ac.th/
7	ตรวจเอกสารลงทะเบียนเรียน	วันที่ไม่เผยแพร่ สำหรับยื่นเอกสาร	https://cb.ku.ac.th/
8	รับใบตัดการศึกษา (รับเรียนสอน)	28 พ.ค. 2564	เวลาและสถานที่แจ้งให้ทราบอีกครั้ง
9	รับใบตัดการศึกษา (รับรวมการศึกษา)	8 พ.ย. 2564	
10	การตรวจเอกสารและยื่นใบขอยืมเงินกู้ยืมเงินจากคลังเงินกู้ยืมของรัฐบาล (Non-degree)	กันยายน 2565	http://sis.ku.ac.th และ https://cb.ku.ac.th/
11	สมัครเรียนประกาศนียบัตรชุดวิชา (Non-degree)	สิงหาคม 2565	เวลาและสถานที่แจ้งให้ทราบอีกครั้ง ผ่านเว็บไซต์ http://sis.ku.ac.th และ https://cb.ku.ac.th/

หมายเหตุ * กิจกรรมตามตารางนี้เป็นไปตามความเหมาะสม -
 วิทยาลัยบูรณาการศาสตร์
 วิทยาเขตบูรณาการศาสตร์ มหาวิทยาลัยเกษตรศาสตร์
 โทรสาร 0830 - 16300, 0-1048 หรือ 0-1048 (ในวันจันทร์-ศุกร์ เวลา 08.30-16.30 น.)
 โทรสาร 0830 - 16300, 0-1048 หรือ 0-1048 (ในวันเสาร์-อาทิตย์ เวลา 08.30-16.30 น.)
 Line ID : sis.ku

SIS.kasetsart

ชุดวิชาที่เปิดสอน

- การผลิตผลิตภัณฑ์เพื่อความมั่นคงและยั่งยืนทางอาหาร
- การจัดการการสิ่งแวดล้อมเพื่อความมั่นคงและยั่งยืน
- การเพาะเลี้ยงสัตว์น้ำเศรษฐกิจและสัตว์น้ำสวยงาม
- สิ่งแวดล้อมและความสุขของผู้สูงอายุในศตวรรษที่ 21
- ผู้ประกอบการผลิตระบบเกษตรอัจฉริยะ
- การพัฒนาชุมชนเพื่อความยั่งยืน
- ผู้ประกอบการระบบงานหุ่นยนต์และระบบอัตโนมัติ
- วิทยาการข้อมูลทางชีววิทยาและชีวสารสนเทศ
- การผลิตเนื้อสุกคุณภาพสูง
- เกษตรเพื่อชีวิตและสุขภาพ
- การเป็นผู้ประกอบการธุรกิจผลิตพืช
- การดูแลและพัฒนาเด็กปฐมวัย
- ธุรกิจการป่าไม้

รายละเอียดเพิ่มเติม

<https://sis.ku.ac.th/>
 061-509-6710
 Line ID : sis.ku
 SIS.Kasetsart

สมัครได้ที่
<https://cb.ku.ac.th/apply/>

*เรียนสนุก ดูประจำ
 ศึกษาค้นคว้า
 สร้างฝันเป็นจริง

การจัดการเรียนการสอน ประเภท Non Degree

ดำเนินการโดย

มหาวิทยาลัยเกษตรศาสตร์ บางเขน วิทยาเขตกำแพงแสน วิทยาเขตศรีราชา
วิทยาเขตเฉลิมพระเกียรติ จังหวัดสกลนคร

ประกอบด้วย คณะวิชา วิทยาลัย/สำนัก/สถาบัน

เครือข่ายความร่วมมือ เช่น

กระทรวงการอุดมศึกษา วิทยาศาสตร์ วิจัยและนวัตกรรม

กระทรวงเกษตรและสหกรณ์ สำนักงานพัฒนาการวิจัยการเกษตร (องค์การมหาชน)

ธนาคารเพื่อการเกษตรและสหกรณ์การเกษตร (ธกส.)

สมาพันธ์ SME แห่งประเทศไทย

สภาเกษตรกรแห่งประเทศไทย และ

เครือข่ายผู้ประกอบการแต่ละชุดวิชา

การพัฒนาหลักสูตร Non Degree

การออกแบบชุดวิชา (Module) ในหลักสูตร

การจัดการเรียนการสอน รูปแบบบูรณาการ

KU KASETSART UNIVERSITY
Non Degree เพื่อ Reskill & Upskill
สู่ Lifelong Learning (credit bank)
 โดย วิทยาลัยบูรณาการศาสตร์ มหาวิทยาลัยเกษตรศาสตร์
 วันพฤหัสบดี ที่ 6 พฤษภาคม 2564 เวลา 08.30 - 12.00 น.

08.30-09.00 ลงทะเบียนเข้าร่วมงานผ่านระบบออนไลน์ ZOOM

09.00-09.15 รม.บริหารงานทั่วไป/รองอธิการบดี (Non Degree)

09.15-09.30 รม.บริหารงานวิชาการ/รองอธิการบดีฝ่ายวิชาการ (Non Degree)

09.30-09.50 รม.บริหารงานคลังข้อมูลสารสนเทศ/รองอธิการบดีฝ่ายวิชาการ (Non Degree)

10.00-11.00 รม.บริหารงานคลังข้อมูลสารสนเทศ/รองอธิการบดีฝ่ายวิชาการ (Non Degree)

11.00-11.45 รม.บริหารงานคลังข้อมูลสารสนเทศ/รองอธิการบดีฝ่ายวิชาการ (Non Degree)

11.45-12.00 Q & A

ผ่านระบบออนไลน์ ZOOM
 Meeting ID: 959 9531 8800
 Passcode: 037795

วิทยาลัยบูรณาการศาสตร์ School of Integrated Science

วิทยากรค่านิยมและสารสนเทศศาสตร์
 วิทยาลัยบูรณาการศาสตร์ School of Integrated Science

วิทยาลัยบูรณาการศาสตร์ School of Integrated Science

อัญมณีและเครื่องประดับเพื่ออุตสาหกรรมอัญมณีที่ยั่งยืน

วิทยาลัยบูรณาการศาสตร์ School of Integrated Science

จัดการสิ่งแวดล้อมเพื่อความมั่นคงและยั่งยืน

วิทยาลัยบูรณาการศาสตร์ School of Integrated Science

เทคโนโลยีผลิตภัณฑ์ใหม่เพื่อผู้ประกอบการรุ่นใหม่

วิทยาลัยบูรณาการศาสตร์ School of Integrated Science

ชุดวิชา การใช้ที่ดินวนเกษตร

วิทยาลัยบูรณาการศาสตร์ School of Integrated Science

การเพาะเลี้ยงสัตว์น้ำเศรษฐกิจและสัตว์น้ำสวยงาม

วิทยาลัยบูรณาการศาสตร์ School of Integrated Science

ชุดวิชาการเป็นผู้ประกอบการธุรกิจผลิตภัณฑ์

วิทยาลัยบูรณาการศาสตร์ School of Integrated Science

การเป็นผู้ประกอบการธุรกิจเครื่องดื่มจากผัก ผลไม้ และอัญมณีชาติ

วิทยาลัยบูรณาการศาสตร์ School of Integrated Science



ชุดวิชาที่เปิดสอน ใน ธนาคารหน่วยกิต

ภาคการศึกษา	จำนวนชุดวิชาที่เปิดสอน	จำนวนผู้เรียน
ภาคต้น ปีการศึกษา 2563	12	239
ภาคปลาย ปีการศึกษา 2563	10	163
ภาคต้น ปีการศึกษา 2564	11	306

ชุดวิชาที่สภาฯ อนุมัติ

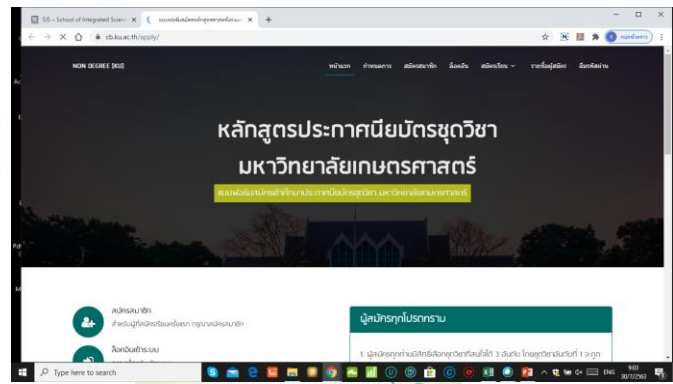
37 ชุดวิชา

ชุดวิชาที่อยู่ระหว่างการดำเนินการเปิด

38 ชุดวิชา

การดำเนินงาน

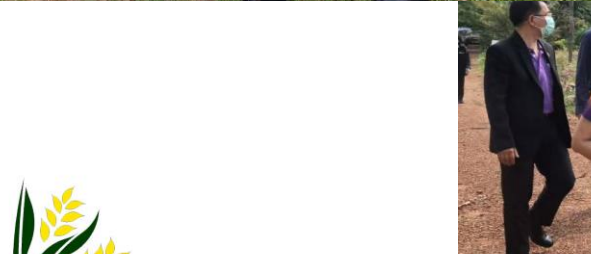
การบริหารจัดการ : ธนาคารหน่วยกิต สารสนเทศธนาคารหน่วยกิต



<https://cb.ku.ac.th/apply/>



กระทรวงการอุดมศึกษา
วิทยาศาสตร์ วิจัยและนวัตกรรม
Ministry of Higher Education, Science, Research and Innovation



การดำเนินงาน

- ปี 2563/64 ได้มีการปรับปรุง แนวทางการบริหารจัดการธนาคารหน่วยกิต :
- : ประกาศมหาวิทยาลัยเกษตรศาสตร์ เรื่อง กำหนดหลักเกณฑ์ธนาคารหน่วยกิต
 - : ประกาศมหาวิทยาลัยเกษตรศาสตร์ เรื่อง รายวิชาที่เปิดสอน
 - : ประกาศมหาวิทยาลัยเกษตรศาสตร์ เรื่อง กำหนดอัตราค่าเบี้ยประชุม ค่า
สมนาคุณ

ข้อบังคับมหาวิทยาลัยเกษตรศาสตร์

ว่าด้วยการศึกษาในระบบคลังหน่วยกิต มหาวิทยาลัยเกษตรศาสตร์ พ.ศ. ๒๕๖๔



ข้อบังคับมหาวิทยาลัยเกษตรศาสตร์

ว่าด้วยการศึกษาในระบบคลังหน่วยกิต มหาวิทยาลัยเกษตรศาสตร์ พ.ศ. ๒๕๖๔

โดยที่เป็นการสมควรกำหนดให้มีข้อบังคับว่าด้วยการศึกษาในระบบคลังหน่วยกิตของมหาวิทยาลัยเกษตรศาสตร์ เพื่อให้สอดคล้องกับการเปลี่ยนแปลงทางเศรษฐกิจและสังคม ประกอบกับพระราชบัญญัติการศึกษาแห่งชาติ พ.ศ. ๒๕๔๒ มาตรา ๘ กำหนดให้การจัดการศึกษายึดหลักการศึกษตลอดชีวิตสำหรับประชาชน และมาตรา ๑๕ ระบุให้การจัดการศึกษามี ๓ รูปแบบ คือ การศึกษาในระบบ การศึกษานอกระบบ และการศึกษาตามอัธยาศัย และให้ผู้เรียนสามารถสะสมผลการเรียนไว้ในระหว่างรูปแบบเดียวกันหรือต่างรูปแบบได้ รวมถึงประกาศกระทรวงการอุดมศึกษา วิทยาศาสตร์ วิจัยและนวัตกรรม เรื่องแนวทางการดำเนินงานระบบคลังหน่วยกิตระดับอุดมศึกษา พ.ศ. ๒๕๖๒ จึงสมควรกำหนดแนวทางการดำเนินงานระบบคลังหน่วยกิตของมหาวิทยาลัยเกษตรศาสตร์ ที่ส่งเสริมการเรียนรู้ตลอดชีวิต

อาศัยอำนาจตามความในมาตรา ๒๒ (๒) แห่งพระราชบัญญัติมหาวิทยาลัยเกษตรศาสตร์ พ.ศ. ๒๕๕๘ และโดยอนุมัติของสภามหาวิทยาลัยเกษตรศาสตร์ ในการประชุมครั้งที่ ๕/๒๕๖๔ เมื่อวันที่ ๓๑ พฤษภาคม พ.ศ. ๒๕๖๔ จึงให้ออกข้อบังคับไว้ ดังนี้

รายวิชาบูรณาการ หมวดศึกษาทั่วไป



KU *Gen Ed*
KASETSART UNIVERSITY

หมวดวิชาศึกษาทั่วไป

มหาวิทยาลัยเกษตรศาสตร์
(ฉบับปรับปรุง พ.ศ. 2564)

คณะกรรมการบริหารหมวดวิชาศึกษาทั่วไป
ฝ่ายบริการวิชาศึกษาทั่วไป สำนักบริหารการศึกษามหาวิทยาลัยเกษตรศาสตร์



SIS School of Integrated Science

เชิญเข้าร่วมเสวนาหัวข้อ

**Future Skills
New Careers via GE** **KU**
KASETSART UNIVERSITY

ภายใต้โครงการสัมมนาเชิงปฏิบัติการคณะกรรมการ
และอาจารย์ผู้สอนรายวิชาบูรณาการ

วันอังคารที่ 1 กันยายน พ.ศ. 2563 เวลา 08.30-13.00 น.
ณ ห้อง STEM ชั้น 7 อาคารระพีสารึก และออนไลน์ผ่านระบบ WebEx

โดย **ดร.สัมพันธ์ ศิลปนาฏ**

และ

- รองศาสตราจารย์ ดร.สิลี ทาวีฉะ
- อาจารย์ ดร.ชนินทร์ ตรงจิตศักดิ์

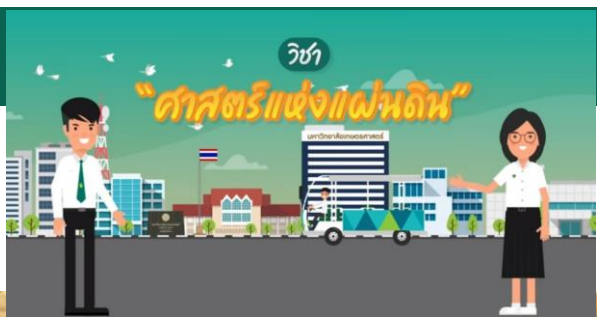



รายวิชาบูรณาการ หมวดวิชาศึกษาทั่วไป

- ปรับปรุงจำนวน 21+7 รายวิชา
- เปิดรายวิชาใหม่ จำนวน 1 รายวิชา

รายวิชาบูรณาการ หมวดศึกษาทั่วไป

ปีการศึกษา	จำนวนรายวิชา	จำนวนนิสิต	จำนวนผู้สอน
2563-ภาคต้น	20	26,021	290
2563-ภาคปลาย	21	10,864	237
2564-ภาคต้น	20	23,346	295



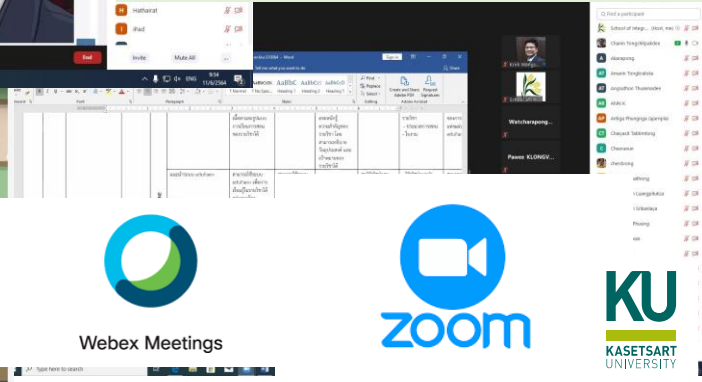
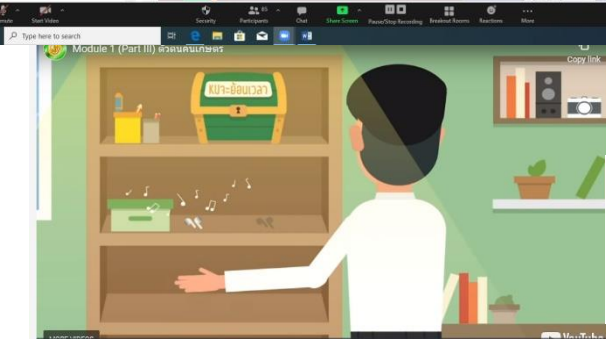
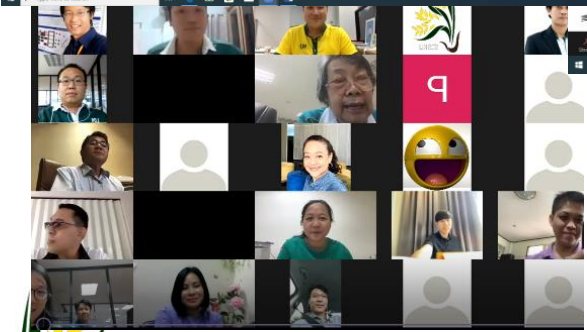
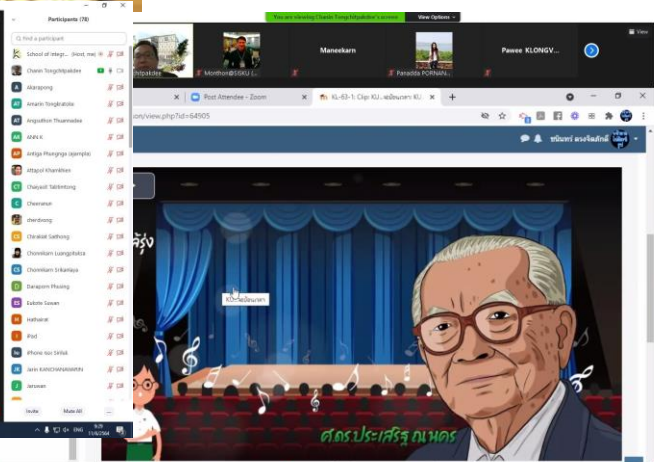
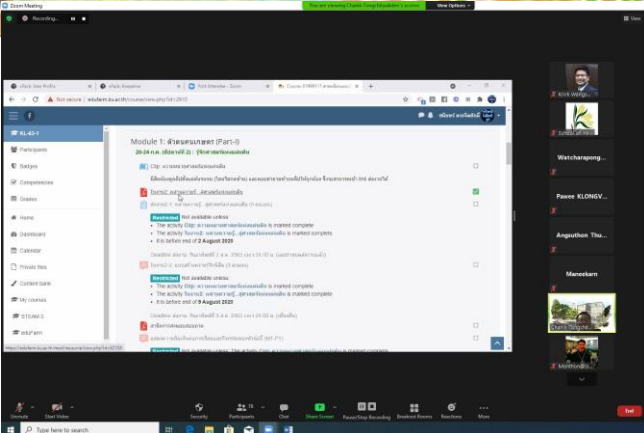
วิชาศาสตร์แห่งแผ่นดิน

ภาคต้น ปีการศึกษา 2564 ทุกวิทยาเขต

จำนวนนิสิตลงทะเบียน 16,897 คน

รูปแบบออนไลน์ ผ่าน eduFarm

eduFarm ฟาร์ม(เรียน)รักผัก



- ทูบพัฒนาศักยภาพนิสิต จำนวน 20 ทูบ ทูบละ 15,000 เป็นเงิน 300,000 บาท
- ทำงานเป็น TA นิสิต วบศ.
 - ภาคต้น 2563 จำนวน 4 คน เป็นเงิน 63,000 บาท
 - ภาคปลาย 2563 จำนวน 7 คน เป็นเงิน 141,750 บาท
 - ภาคต้น 2564 จำนวน 15 คน เป็นเงิน 294,750 บาท
- ทำงานเป็น TA ในวิชาบูรณาการ นิสิตนอกคณะ
 - ภาคต้น 2563 จำนวน 49 คน เป็นเงิน 713,250 บาท
 - ภาคปลาย 2563 จำนวน 40 คน เป็นเงิน 603,000 บาท
 - ภาคต้น 2564 จำนวน 49 คน เป็นเงิน 789,750 บาท

We are together

ขอบคุณ เครือข่ายภายนอก คณะวิชา สำนัก สถาบัน วิทยุมก
และ ผู้บริหาร
ที่สนับสนุนการพัฒนาวิทยาลัยบูรณาการศาสตร์
มาโดยตลอด

